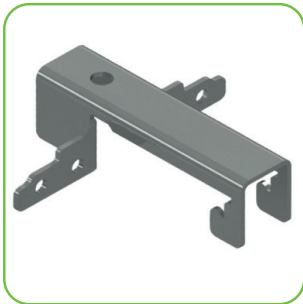


Perfilería Metálica Pladur® NEO

Pladur® NEO Pieza de cuelgue Regulable

FP-NEO Regulable-23/09/2022



DESCRIPCIÓN DEL PRODUCTO

Pieza de acero DX51D fabricada para su empleo en los sistemas de techo NEO según TC en vigor. Construida en chapa de espesor de 1,5mm.

GAMA

Este accesorio pertenece a la gama Pladur® NEO. La comparativa de características de la gama completa está disponible en el Manual Pladur®.

RECOMENDACIONES Y LIMITACIONES DE USO

Uso en interiores (consultar guía de sistemas Pladur® NEO).

Recomendaciones de uso de acuerdo a lo indicado en el Technical Conformity (Sistemas PLADUR® NEO)

Dispone de un orificio circular (M6) por donde se ancla la pieza a la varilla roscada zincada, mediante tuerca zincada autoblocante (de acuerdo a norma DIN-985) y contratuerca zincada (de acuerdo a norma DIN-934)

Dispone de 4 agujeros para el atornillado mediante un tornillo MM DIN7504N de 4,8 x 16, al alma del perfil Pladur® NEO P

El uso está limitado a cargas iguales o inferiores a 100Kg por punto de cuelgue

En caso de pequeño plenum, con cargas inferiores a 60Kg por punto de cuelgue y sin requisitos de resistencia al fuego, se recomienda el uso de la pieza PLADUR® NEO Pequeño plenum

DATOS TÉCNICOS DEL PRODUCTO

Características	Valor	Tolerancia
Tipo de acero	DX51D	-
Recubrimiento	Z140	≥20micras
Espesor (e) (mm)	1,50	±0,05mm
Reacción al fuego (Euroclase)	A1 (No contribuye al fuego)	-
Carga máxima (Kg) por punto de cuelgue	100	-

INSTALACIÓN

Se debe respetar en todo momento los criterios de instalación recogidos en el manual de instalación NEO.

Se debe respetar en todo momento la normativa vigente aplicable en el territorio en el que se realice la instalación.

Estos perfiles están sujetos a las instrucciones de instalación recogidos en el Technical Conformity.

Atendemos a las consultas técnicas sobre instalación y ofrecemos soporte técnico a través de nuestro teléfono de atención al cliente y asistencia técnica +34 910880899 y en la dirección de correo electrónico consultas@pladur.com

USO PREVISTO

Estructura portante de Techos suspendidos continuos Pladur® NEO con cargas de hasta 100Kg por punto de cuelgue, calculada la carga de cuelgue según los criterios de cálculos de los techos NEO.

Estructura portante de Techos suspendidos continuos Pladur® NEO con requisitos de resistencia al fuego.

NORMATIVA Y CALIDAD

Accesorio fabricado de acuerdo a la norma EN-13964



ALMACENAJE Y MANIPULACIÓN

Almacenar al resguardo de la luz solar, la lluvia y fuentes de ignición.

Evite el contacto directo con disolventes, aceites y oxidantes.

PRESENTACIÓN

	Pieza de cuelgue NEO
Unidades / paquete	50

Oficinas Centrales y Fábrica de Valdemoro-Madrid
Placas de Yeso Laminado, Perfiles y Pastas.

El presente documento describe las características de los materiales Pladur® sus recomendaciones de montaje, actualizadas a la fecha de edición. Estos datos pueden variar en función de los cambios de diseño de los productos y normativas vigentes. Estas características no deben ser transferidas a otros productos y sistemas fuera de la gama Pladur®. Este documento no tiene carácter contractual. Datos válidos salvo error tipográfico o de transcripción. Quedan reservados todos los derechos, incluida la incorporación de mejoras y modificaciones. Pladur® es una marca registrada de PLADUR GYPSUM S.A.U.

Servicio de Atención al Cliente

910 880 899

consultas@pladur.com

 pladur.com
corporativo.pladur.com

