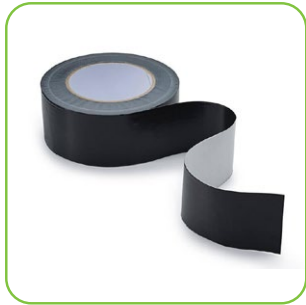


Cinta de juntas Adhesiva Pladur® EXO



DESCRIPCIÓN

Cinta de juntas auto adhesiva por una cara, con papel protector. Hermética al aire y a la lluvia, para su uso conjunto con la placa Pladur® WEATHER DEFENCE. Proporciona sellado entre placas Pladur® WEATHER DEFENCE frente a la penetración de lluvia y aire. Especialmente diseñada para su uso en exteriores como parte del sistema de fachada Pladur® EXO.

Cinta de juntas Adhesiva Pladur® EXO	Dimensiones
Cinta de juntas Adhesiva Pladur® EXO 60 mm x 25 m	60 mm x 25 m

GAMA

Esta cinta forma parte del sistema de fachada Pladur® EXO.

USO PREVISTO

Uso en sistemas de fachadas de acuerdo a lo indicado en el Technical Conformity (TC) Sistema de Fachada Ligera Pladur® EXO (Evaluación de idoneidad técnica emitida por Tecnalia R&D).

RECOMENDACIONES Y LIMITACIONES DE USO

Uso en exteriores según lo indicado en la guía de sistemas Pladur®.

No es compatible su instalación directa sobre el Sellador Siniat GTEC Fire rated.

Recomendaciones de uso de acuerdo a lo indicado en el TC de Sistema de Fachada Ligera Pladur® EXO.

DATOS TÉCNICOS DEL PRODUCTO

Características	Valor
Ancho de la cinta	60 mm
Color	Negro
Composición	Adhesivo acrílico, libre de disolventes

INSTALACIÓN

La cinta es resistente a los rayos UV durante al menos 12 meses.

La superficie debe estar limpia, seca y libre de aceite, polvo y otras partículas o productos químicos que puedan afectar la adherencia; una contaminación significativa impedirá que la cinta se adhiera o selle de forma eficaz.

Retire el papel protector de la cinta a medida que avanza la instalación.

Aplique la cinta con la junta centrada a lo largo de la misma.

Aplique sin arrugas ni tensión excesiva en la cinta. Presione firmemente y alise contra la placa Pladur® WEATHER DEFENCE. Se recomienda pasar un rodillo sobre la cinta para mejorar la adherencia.

Minimice el número de tramos de cinta utilizados para reducir el riesgo de huecos. Superponga las cintas al menos 50 mm cuando sea necesario usar varias piezas. Asegúrese de que las superposiciones estén bien presionadas contra la placa y completamente selladas.

Selle primero las juntas horizontales y coloque las cintas de las juntas verticales por encima de la banda horizontal.

Repare las cintas con piezas adicionales de 150 mm colocadas perpendicularmente a la cinta original, en lugar de retirar tramos de cinta y correr el riesgo de dañar la superficie de la placa.

Cuando se requiera un alto nivel de estanqueidad frente a la lluvia, se recomienda realizar una prueba con manguera para identificar agujeros o huecos.

Las cintas pueden aplicarse entre 5 °C y 40 °C. Puede ser necesario el uso de imprimaciones para mejorar la adherencia en condiciones severas.

Se debe respetar en todo momento la normativa vigente aplicable en el territorio en el que se realice la instalación.

Instalación sujeta a las instrucciones de instalación recogidas en el TC Sistema de Fachada Ligera Pladur® EXO.

Deben respetarse en todo momento los criterios de instalación recogidos en el manual de instalación de fachadas Pladur® EXO.

Atendemos a las consultas técnicas sobre instalación y ofrecemos soporte técnico a través de nuestro teléfono de atención al cliente y asistencia técnica 910 880 899 y en la dirección de correo electrónico consultas@pladur.com

PRESENTACIÓN

Unidades / caja	12
-----------------	----

ALMACENAJE Y MANIPULACIÓN

Almacenar al resguardo de la luz solar y la lluvia en un lugar de no intemperie.

El presente documento describe las características de los materiales Pladur® sus recomendaciones de montaje, actualizadas a la fecha de edición. Estos datos pueden variar en función de los cambios de diseño de los productos y normativas vigentes. Estas características no deben ser transferidas a otros productos y sistemas fuera de la gama Pladur®. La información comprendida en esta ficha se basa en nuestro conocimiento y experiencia actuales, pero no implica una garantía de las propiedades del producto de carácter legal o contractual. La información facilitada se considera exacta y fiable, no obstante, no exime de comprobar, en el marco de su responsabilidad, si los productos son adecuados para la aplicación prevista. El usuario no debe asumir que las indicaciones de almacenaje y manipulación son completas o exhaustivas, pudiendo otras resultar de aplicación. Datos válidos salvo error tipográfico o de transcripción. Quedan reservados todos los derechos, incluida la incorporación de mejoras y modificaciones. Pladur® es una marca registrada de PLADUR GYPSUM S.A.U.

Servicio de Atención al Cliente

+34 91 088 00 89

consultas@pladur.com

 pladur.com
corporativo.pladur.com



ER-735/1997