

PLADUR® MAGNA H1

01a12001ES - Rev. 06/2020




DESCRIPCIÓN

Placa de yeso laminado. Está formada por un alma de yeso 100% natural con tratamiento hidrófugo, recubierta en sus dos caras por una lámina de celulosa especial reforzada que le concede a la superficie una gran resistencia mecánica así como ante el fuego y ruido. El tratamiento hidrófugo disminuye su capacidad de absorción de agua, reforzando así su resistencia a la acción directa del agua y la humedad.

CAMPO DE APLICACIÓN

La placa PLADUR® MAGNA H1 se emplea para la construcción en seco de sistemas de albañilería interior en áreas de humedad controlada en las que se requiere una especial resistencia a la absorción de agua: tabiques y particiones, techos continuos (fijos y suspendidos), trasdosados (directos y autoportantes) o elementos decorativos en baños, aseos, cocinas vestuarios, duchas colectivas, etc.

DATOS TÉCNICOS

| PROPIEDAD | VALORES | |
|---|---|------------------------|
| Color | Cara - Verde Dorso - Marrón (Kraft) | |
| Tipo de borde (Longitudinal) Borde transversal | BA (Afinado) BCT (Cortado) | |
| Espesor (mm) | 18 | 25 |
| Peso (kg/m ²) aprox. | 17 | 21 |
| Resistencia a flexión (N) | Longitudinal | |
| | >1000 | >1400 |
| | Transversal | |
| | >400 | >550 |
| Conductividad Térmica (λ) (W/mK) | ≤0,25 | ≤0,25 |
| Resistencia Térmica (m ² K/W) | 0,07 | 0,10 |
| Dilatación lineal (m/m °C) | 15 x 10 ⁻⁶ | 15 x 10 ⁻⁶ |
| Dureza superficial (huella) (mm) | Ø ≤15 | Ø ≤15 |
| Permeabilidad al aire [m ³ / (m ² .s.Pa)] | 1,4 x 10 ⁻⁶ | 1,4 x 10 ⁻⁶ |
| Permeabilidad al vapor de agua (factor de resistencia) | 10 | 10 |
| Absorción superficial de agua (g/m ²) | 180 | |
| Absorción de agua en inmersión (%/total) | < 5% | |
| Reacción al fuego | A2 s1 d0 | |
| Normativa aplicable/ certificaciones | EN-520    | |
| Clasificación (según EN-520) | H1 I | |

DIMENSIONES (MM)

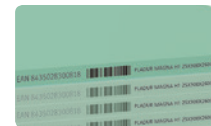
| ESPESOR | LARGO X ANCHO |
|---------|---------------|
| 18 | 2600x900 |
| 25 | 2600x900 |

TOLERANCIAS (SEGÚN EN-520)

- Longitud: +0 / -5 mm
- Ancho: +0 / -4 mm
- Espesor: ±0,4 mm

MARCADO DE PLACA Y PALET

- **Borde afinado:** logo PLADUR®, tipo de placa, tipo de borde, marcado CE y sellos de calidad.
- **Borde:** Código EAN, tipo de placa, dimensiones y tipo de borde
- **Dorso:** PLADUR®, denominación de placa, Placa Yeso laminado tipo de placa según EN-520, espesores, EN-520, tipo de borde, reacción al fuego, made in Spain, fecha fabricación.
- **Palet:** logo PLADUR®, tipo de placa, dimensiones y tipo de borde.

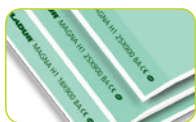


Embalaje

| ESPESOR | UDS / LOTE | OTROS |
|---------|------------|--|
| 18 | 32 | Los lotes apoyan sobre calas de lino. la cantidad de calas varía según el espesor y las dimensiones de las placas. |
| 25 | 26 | |

INSTALACIÓN

- Se debe respetar en todo momento la normativa vigente aplicable en el territorio en el que se realice la instalación.
- Atendemos a las consultas sobre instalación y ofrecemos soporte técnico a través de nuestra dirección de correo electrónico consultas@pladur.com.



01a12001ES - Rev. 06/2020

ACABADOS Y DECORACIÓN

- La placa PLADUR® MAGNA H1 está indicada para ser acabada con la gama de pastas (JH) y cintas PLADUR®. No se debe de pintar la superficie antes de realizar el tratamiento de juntas. Asimismo las pequeñas reparaciones de daños menores que se efectuen sobre ella deben realizarse con pasta de agarre PLADUR®.
- Es necesario aplicar una imprimación y dejar secar antes de pintar, texturizar o empapelar, de forma que se iguale la capacidad de absorción de la placa y la pasta. Se deben seguir cuidadosamente las indicaciones del fabricante para su aplicación.
- Es recomendable ejecutar los trabajos de decoración con la mayor premura desde que se terminan los trabajos de acabado (tratamiento de juntas y tornillos) para evitar la aparición de oxidaciones en la superficie de la placa. Aplicar una imprimación en toda la superficie de la placa previene estas apariciones.
- Una adecuada ventilación del recinto que favorezca la circulación de aire minimiza la aparición de problemas ocasionados por la humedad.
- En caso de altos niveles de humedad ambiental podría ser necesario el uso de deshumidificadores.
- Se deben seguir cuidadosamente las instrucciones del fabricante del material que se emplee como decoración.

PRECAUCIONES

- Únicamente mediante el uso combinado de productos originales PLADUR® (placa, perfiles, pastas, tornillos y accesorios) garantizamos el cumplimiento de los resultados obtenidos en nuestros ensayos o predicciones y que ofrecemos en nuestra documentación técnica.
- Las placas instaladas y no decoradas no deben exponerse a la luz solar durante tiempos prolongados. El uso de una imprimación específica para placa de yeso laminado minimiza la aparición de oxidaciones en la superficie de las placas bajo estas circunstancias.
- Se debe mantener el recinto correctamente ventilado y evitar condensaciones que puedan dañar las placas.
- Para obtener información detallada sobre su seguridad, consulte la ficha de datos de seguridad del producto.

ALMAZENAJE Y MANIPULACIÓN

- Apilar las placas siempre en horizontal, sobre una superficie plana y seca, al resguardo de la luz solar y la lluvia en un lugar de no interperie. Los palets se apilarán formando pilas estables y perfectamente verticales.
- Para el montaje de las placas se recomienda manipularlas verticalmente, con cuidado de no golpearlas con ningún otro objeto y provocar daños. Para su transporte manual, se recomienda mantenerlas en posición horizontal y valerse de, al menos dos personas, siempre que no se empleen medios mecánicos. No se recomienda la manipulación por un solo individuo de productos o conjunto de productos que superen individual o simultáneamente los 25 kg. En caso de superarlo se recomienda una manipulación colectiva o mediante la ayuda de elementos mecánicos.
- Cuando las placas sean transportadas por carretillas elevadoras, las uñas de la carretilla deberán estar abiertas al máximo.
- Las placas pueden cortarse con una sierra o de forma manual, cortando la celulosa con un elemento de filo cortante (cutter) y doblándolas sobre dicho corte. Se recomienda el uso de guantes de protección mecánica según UNE-EN 420 y UNE-EN 388. El uso de herramientas mecánicas requiere seguir cuidadosamente las instrucciones del fabricante.

Oficinas Centrales y Fábrica de Valdemoro-Madrid
Placas de Yeso Laminado, Transformados,
Perfiles y Pastas Adhesivas

El presente documento se describe según las características de los materiales PLADUR® y sus recomendaciones de montaje, actualizadas a la fecha de la edición, pudiendo por tanto variar según posibles cambios de diseño de los productos y normativas vigentes. Estas características no deben ser transferidas a otros productos y sistemas fuera de la gama PLADUR®. Este documento no tiene carácter contractual. Publicado junio de 2020. Datos válidos salvo error tipográfico o de transcripción. Quedan reservados todos los derechos, incluida la incorporación de mejoras y modificaciones. PLADUR® es una marca registrada de Pladur® Gypsum, S.A.U.

consultas@pladur.com
www.pladur.com



Pladur®
Lo hace realidad